



BRIEF
ANIMATEURS
ET ANIMATRICES
JUILLET 2015



POUR EN SAVOIR +
NERGI.INFO

 [FACEBOOK.COM/NERGI.BABYKIWI](https://www.facebook.com/NERGI.BABYKIWI)

SOMMAIRE // 02 : CONNAÎTRE NERGI® | 03 : LA DÉGUSTATION
04 : LE MATÉRIEL DE PROMOTION | 05 : L'ANIMATION | 06 : PRATIQUE ET UTILE

LE PRODUIT

UNE PETITE BAIE PARMI LES BAIES !

NERGI® est une baie fruitière, aussi appelé petit fruit, comme les framboises, mûres, myrtilles... Il se distingue par ses qualités nutritionnelles.

Ses points forts :

• PRATIQUE À MANGER !

Gros comme un grain de raisin.
Ne se pèle pas.
Se mange comme un « bonbon ».
Idéal pour le snacking !

• DES QUALITÉS NUTRITIONNELLES INTÉRESSANTES !

Riche en vitamine C.
Bien pourvu en fibres alimentaires.
Bien pourvu en minéraux
(potassium, calcium et magnésium).

• DOUX ET LÉGÈREMENT ACIDULÉ !



NERGI® EN 5 POINTS



IMUTILE DE
LE PELER



NÉ D'UN CROISEMENT
NATUREL



AGRICULTURE
RAISONNÉE



RÉCOLTÉ
À LA MAIN



NATURELLEMENT
SUCRÉ

Le prix de vente du **NERGI®** correspond généralement au prix constaté sur des framboises de saison (baies fruitières également), cultivées en France, et conditionnées en barquettes de 125g. Compte tenu de ses qualités nutritionnelles, **NERGI®** n'est pas plus cher qu'une barre chocolatée



0% OGM
100% NATUREL

ORIGINE ET PRODUCTION

NERGI® appartient à la famille des Actinidia Arguta. Il est cousin du kiwi et originaire d'Asie. Il se présente sous la forme d'une plante grimpante.

OÙ EST-IL CULTIVÉ ?

Principalement dans le Sud Ouest de la France.
Sa culture se développe également au Portugal.

COMMENT EST-IL CULTIVÉ ?

Sur des petites exploitations familiales selon les principes de l'agriculture raisonnée c'est-à-dire que l'irrigation et la fertilisation sont gérées en fonction des besoins réels de la plante. La cueillette est faite à la main grain par grain. Après récolte, le fruit est affiné au froid jusqu'à ce qu'il soit bon à la vente.

QUAND LE TROUVE-T-ON EN MAGASIN ?

De fin août à fin octobre.

NERGI® n'est pas un OGM.
Les plantes ont été sélectionnées par croisement naturel en Nouvelle-Zélande en fonction de leurs qualités.

Nergi®
POUR EN SAVOIR +
NERGI.INFO

FACEBOOK.COM/NERGI.BABYKIWI

1. OBJECTIF DE L'ANIMATION

FAIRE DÉCOUVRIR ET VENDRE NERGI® PAR LE BIAIS DE LA DÉGUSTATION.!

Ce brief va vous permettre de prendre connaissance :

- du produit
- du déroulé de l'animation
- des questions qui pourraient vous être posées
- et des attentes de l'équipe NERGI®



2. DES NERGI® POUR LA DÉGUSTATION !

Soit un colis spécial dégustation a été livré.
Soit vous les prélèverez sur le stock (après accord du chef de rayon).

NERGI® est une baie fruitière, pas un kiwi.


Les barquettes doivent être présentées dans le rayon petits fruits avec les framboises et les myrtilles (consulter le chef de rayon si nécessaire).

POUR INFORMATION !

Certains fruits peuvent porter la présence de légères marques sur l'épiderme. C'est une réaction physiologique du fruit que l'on retrouve sur des vergers jeunes et qui n'ont aucune conséquence sur la qualité générale du fruit.

03

3. COMMENT FAIRE DÉGUSTER NERGI® ?

1 Couper NERGI® en 2 dans le plus petit diamètre. 
Couper les fruits au fur et à mesure de la dégustation pour éviter l'oxydation.

2 Faire déguster.

3 Distribuer les dépliants.



IMPORTANT
NERGI® EST BON À MANGER
LORSQU'IL EST SOUPLE AU TOUCHER !

Nergi®
POUR EN SAVOIR +
NERGI.INFO

 FACEBOOK.COM/NERGI.BABYKIWI

LE MATÉRIEL DE PROMOTION

- Mobiles, stop-rajons, dépliants
- Stand d'animation ou plateau de dégustation, tablier, gants, couteaux, assiettes, pics, serviettes
- Sur la barquette : un QR Code renvoyant vers le site internet

LE BABY KIWI À GRIGNOTER
Goûtez NERGI et vous découvrirez un petit fruit naturel délicieusement sucré.

UNE PETITE BAIE PARMI LES BAIES
NERGI est une petite baie fraîche. Sa peau comestible reste verte même à maturité. Vous saurez la reconnaître à côté des autres petites baies, framboises, myrtilles, cannelles...

POUR DES MOMENTS GOURMANDS À PARTAGER
NERGI reste vert par la taille, même à l'âge adulte. Ultra pratique, il s'apprécie donc à tout moment de la journée sur votre table.

LAISSER PARLER LE CHEF
QUEL SOMMELIER EN VOUS
ET PARTAGEZ NOS IDÉES DE RECETTES SUR NOTRE PAGE FACEBOOK !
facebook.com/nergibabykiwi



DÉCOUVREZ NOTRE PAGE FACEBOOK
pour plus d'informations et suivre
l'actualité en direct.
N'hésitez pas à recommander la
page Facebook lors de l'animation :
facebook.com/nergi.babykiwi

LES RÈGLES D'OR DE L'ANIMATION

LE JOUR DE L'ANIMATION

- **Arriver un 1/4 d'heure à l'avance** pour être opérationnel à l'heure indiquée sur votre rapport d'animation.
- **S'inscrire au pointeau** muni de votre contrat de travail et de **vosre carte d'identité**.
- **Se présenter au Chef de Rayon**, lui rappeler les principes et objectifs de l'animation et voir avec lui :
Où devez-vous vous installer ?
Où se trouve la marchandise en réserve ?
Et si vous êtes autorisé(e) à y aller.

DÈS LA FIN DE L'ANIMATION

- **Remplir et envoyer votre rapport** en renseignant obligatoirement toutes les rubriques.
- **Le faire signer et tamponner** par le Chef de Rayon.

GARDER
UN DOUBLE DES
RÉSULTATS.

TRÈS
IMPORTANT !

SURTOUT
NE QUITTEZ PAS
LE MAGASIN

En cas de rupture totale ou d'impossibilité de réaliser votre animation dans de bonnes conditions, il est impératif de contacter immédiatement votre société d'animation.

Merci de noter le type de rupture sur votre compte-rendu :

Rupture rayon : il n'y a plus de produit en rayon et vous n'avez pas accès à la réserve pour le réapprovisionner.

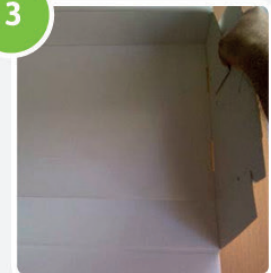
Rupture magasin : il n'y a plus de produit en rayon ni en réserve (le magasin doit en commander).

En cas de rupture, vous devez faire le maximum pour réapprovisionner les références manquantes, vous-même si le magasin vous y autorise ou par le biais du personnel du magasin.

PENDANT L'ANIMATION, MERCI DE VEILLER AUX POINTS SUIVANTS !

- **Vous assurer que le stock de barquettes NERGI® en rayon est bien agencé** à savoir que les barquettes soient bien rangées à l'endroit, ne soient pas mélangées avec d'autres produits !
- Vous assurer que le prix de vente et l'origine du produit sont bien affichés à proximité des barquettes et que cela ne peut pas prêter à confusion avec d'autres produits.
- Vous assurer que le matériel de promotion réutilisé pour une seconde animation dans le cas d'un week-end d'animation est bien propre.

MONTAGE DU PLATEAU DÉGUSTATION



POUR RAPPEL

- **NERGI® est une baie fruitière**, pas un kiwi !
- **Vous faites la promotion de NERGI®**, pas de kiwaï. Kiwaï est une appellation générique du baby kiwi. Vous proposez du **NERGI®**.
- Le prix de vente du **NERGI®** correspond généralement au prix constaté sur des framboises de saison (baies fruitières également), cultivées en France, et conditionnées en barquettes de 125g.
- Compte tenu de ses qualités nutritionnelles, **NERGI®** n'est pas plus cher qu'une barre chocolatée.
- **NERGI® n'est pas un OGM**

POUR +
D'INFOS

Pour tout complément
d'informations, ne pas hésiter à
mentionner le site Internet et la
page Facebook à vos contacts!

SOFRUILEG

Burgon - 45 chemin de Peyrelongue
40300 Labatut - France

RESPONSABLE MARKETING

Jean-Pierre CARUEL

05 58 98 65 18

06 13 89 14 33